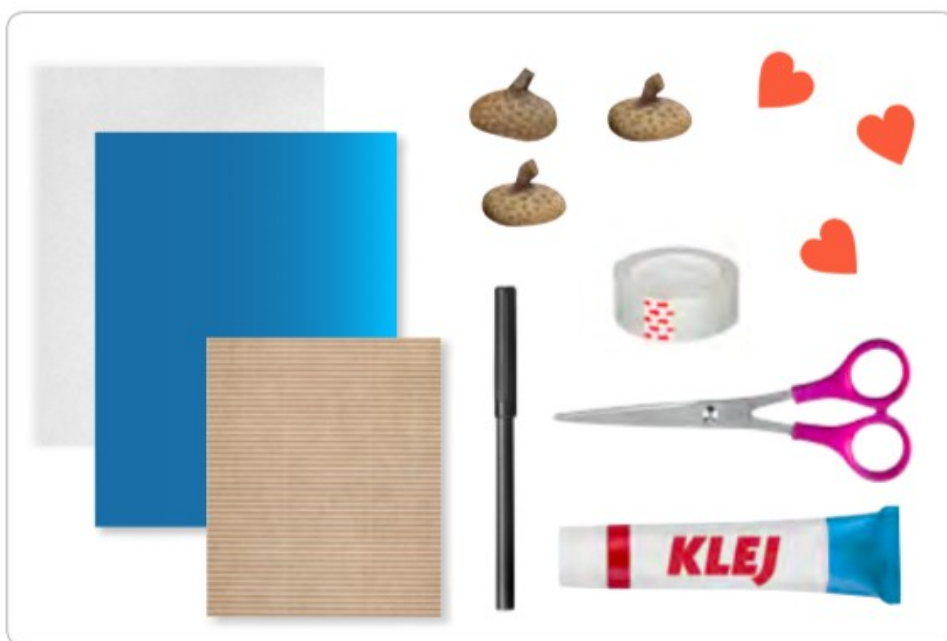


## **Technika drewno: Spróbuj wykonać domek techniką kirigami.**

**Kirigami** - to odmiana origami - wschodniej sztuki składania papieru. W sztuce kirigami są dopuszczalne małe cięcia papieru.

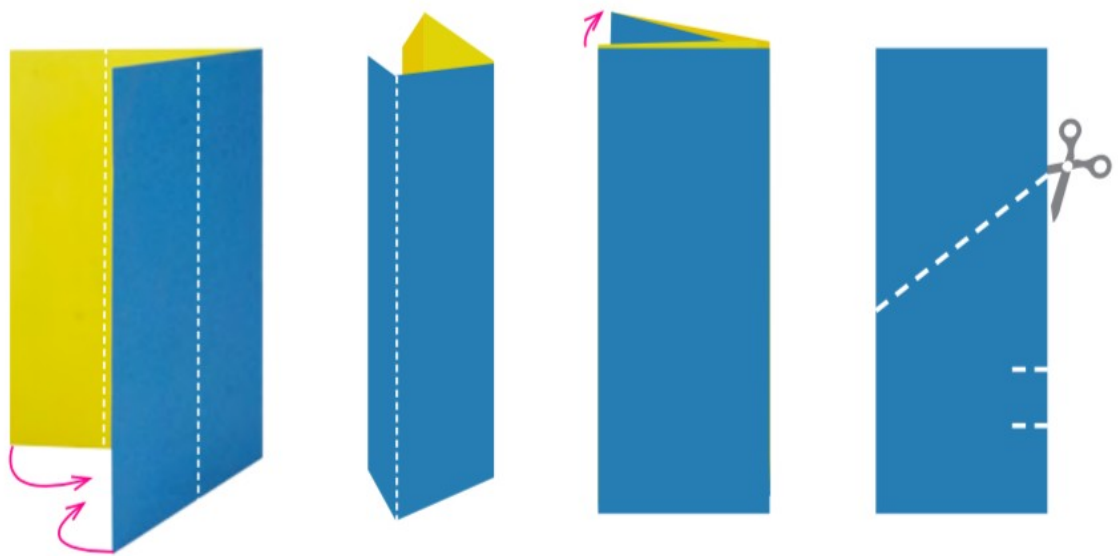
### **Co przygotować?**

- kartki formatu A4 lub A5;
- żółdziowe czapeczki;
- papierowe serduszka wycięte ozdobnym dziurkaczem;
- taśma klejąca;
- klej; • nożyczki;
- może się również przydać tektura falista.



### **Jak to zrobić?**

- 1. Kartkę formatu A4 lub A5 złoż na pół.**
- 2. Rozłóż kartkę. Powstałe dwie części złoż na pół.**
- 3. Złóż kartkę w taki sposób, aby wszystkie ćwiartki były nałożone na siebie. Tak złożoną kartkę przetnij na ukos.**
- 4. Aby zrobić okno, natnij kartkę tak, jak pokazano na zdjęciu albo wtnij pół serduszka.**

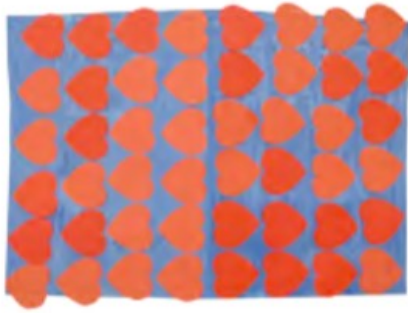


**5. Rozłóż kartkę tak, aby powstały ściany domu.**



**6. Dach zrób z kartki formatu A4 lub A5 - złóż kartkę na pół i nałóż na domek.**

**7. Dach można ozdobić serduszkami lub żółdziowymi czapczkami.**



**Uwaga: Domek można skleić z tyłu taśmą klejącą - będzie bardziej stabilny.**



## Zajęcia rewalidacyjne: Gdzie co jest, czyli o czytaniu ze zrozumieniem.

1. Połącz w pary rysunki i ich opisy.



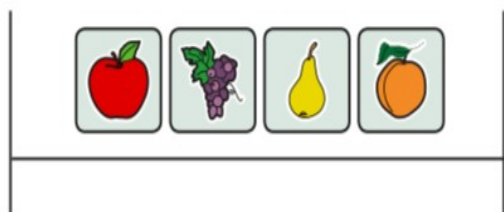
Z brzegów leżą jabłko i brzoskwinia, a pomiędzy nimi gruszka i kiść winogron. Gruszka leży na lewo od jabłka i na prawo od winogron.



Z brzegów leżą jabłko i brzoskwinia, a pomiędzy nimi gruszka i kiść winogron. Gruszka leży pomiędzy brzoskwinia i winogronami, na prawo od brzoskwini.



Z brzegów leżą jabłko i brzoskwinia, a pomiędzy nimi gruszka i kiść winogron. Gruszka leży na prawo od jabłka i na lewo od winogron.



Z brzegów leżą jabłko i brzoskwinia, a pomiędzy nimi gruszka i kiść winogron. Gruszka leży na prawo od winogron i nie leży obok jabłka.