

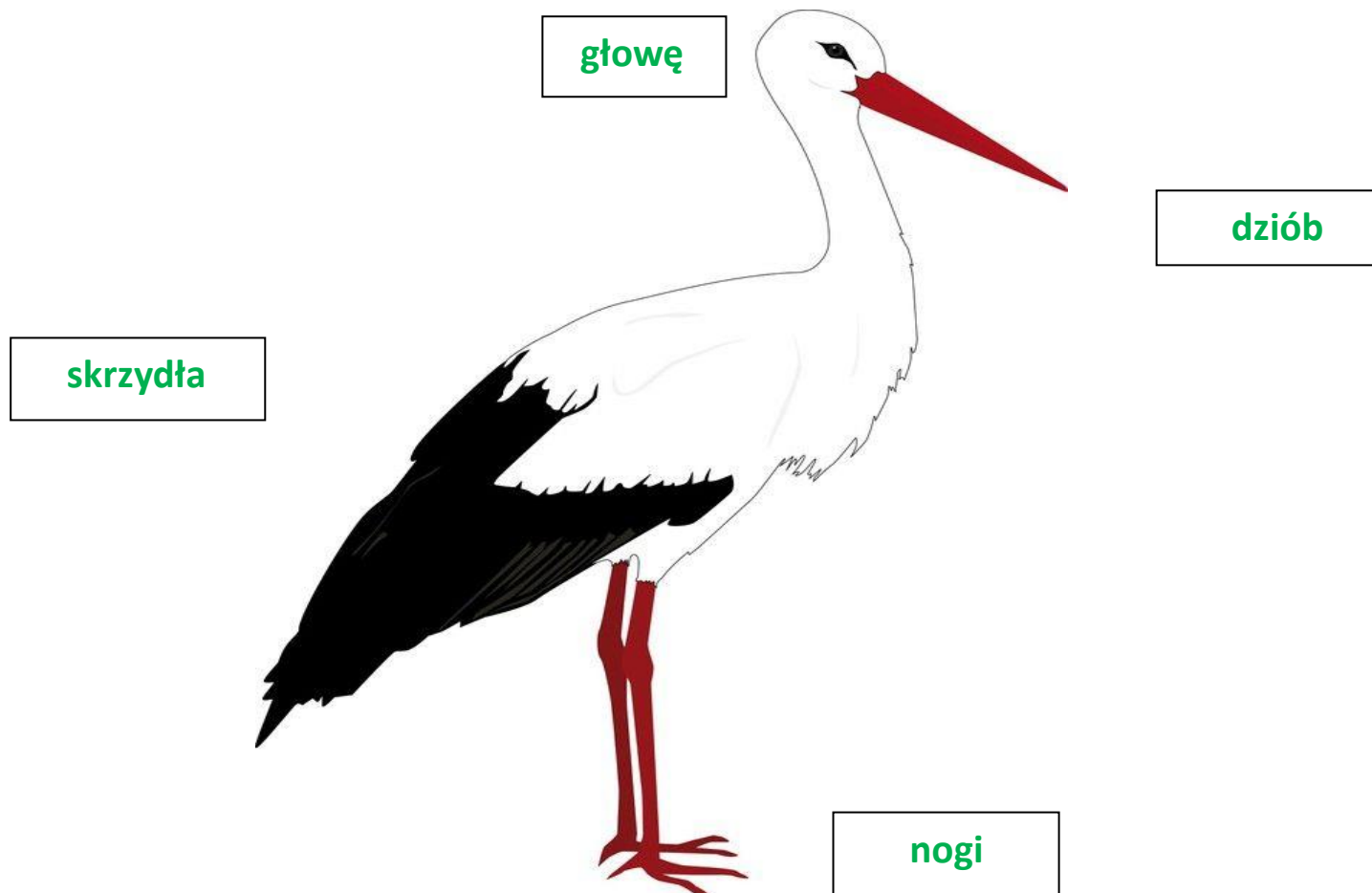


**NA MAJOWEJ ŁĄCE**

Spójrz na ilustrację, na której znajduje się dziewczynka. Dziewczynka wybrała się na majowy spacer na łąkę. Na łące mieszka wiele zwierząt. Odszukaj na obrazku zwierzęta i wskaż je palcem. Czy rozpoznajesz zwierzęta, które dziewczynka spotkała na łące? Jeśli tak to nazwij je.



Na łące dziewczynka spotkała bociana. Bocian ma długi czerwony dziób i nogi. Przylatuje wiosną, by zbudować gniazdo, w którym wychowa swoje dzieci. Pokaż gdzie bocian ma



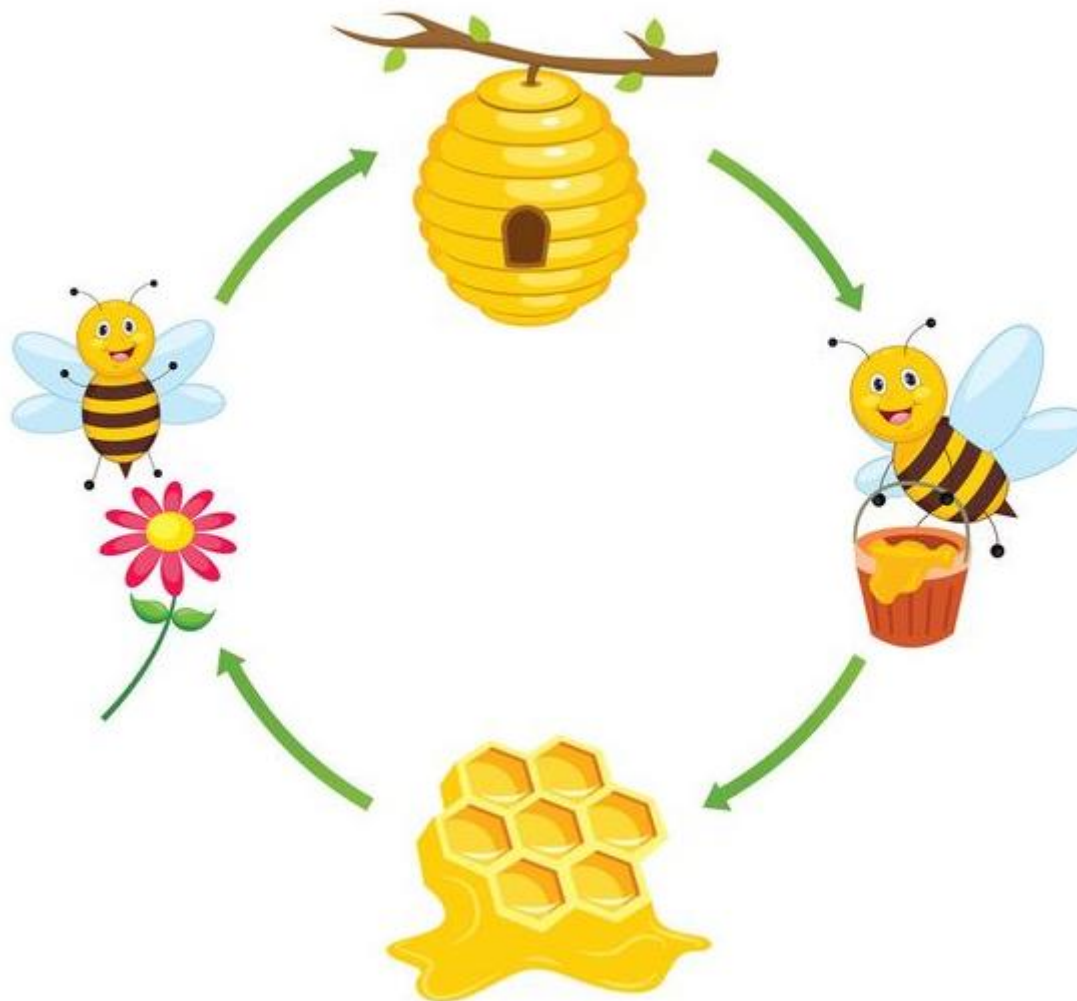
Na łące dziewczynka spotkała żabę. Żaba jest koloru zielonego. Lubi pływać w wodzie. Potrafi wysoko i daleko skakać.



Na łące dziewczynka spotkała pszczołkę. Pszczołka ma **żółto** - **czarne** pasy. Jest bardzo **pożyteczna**, ponieważ zapyla kwiaty, zbiera z nich nektar z którego powstaje pyszny i zdrowy miód.



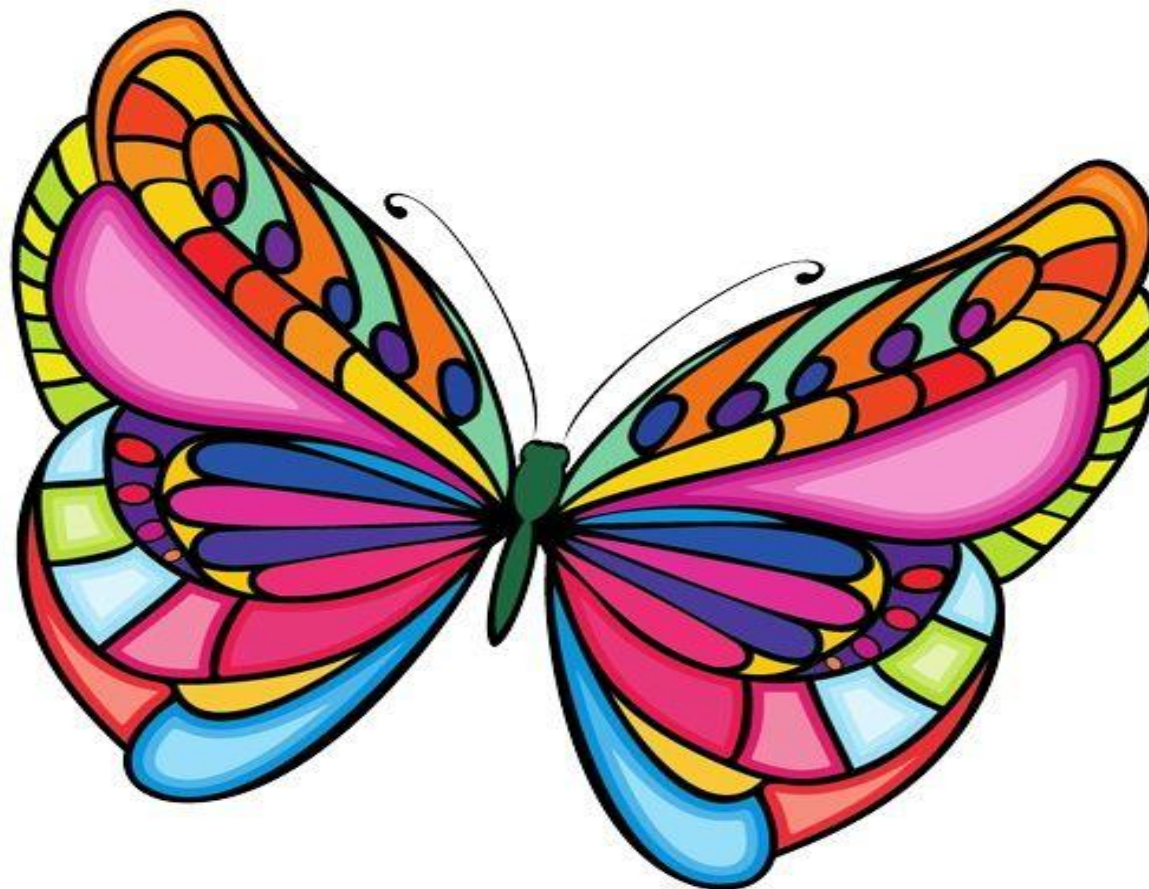
Domem pszczoły jest ul. Spójrz na obrazek i wskaż gdzie: pszczołka zbiera nektar z kwiatów, ul do którego pszczołka zabiera nektar oraz plaster miodu.



Osoba, która zajmuje się produkcją miodu to PSZCZELARZ.



Na łące dziewczynka spotkała motyle. Motyle to bardzo delikatne i barwne stworzenia, które najczęściej możemy spotkać na kwiatach.









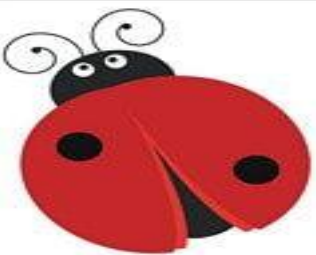




Na łące możemy spotkać biedronkę. Biedronka jest czerwona i ma czarne kropeczki. Najczęściej przesiaduje na liściach i trawie. Ma skrzydełka i potrafi latać.



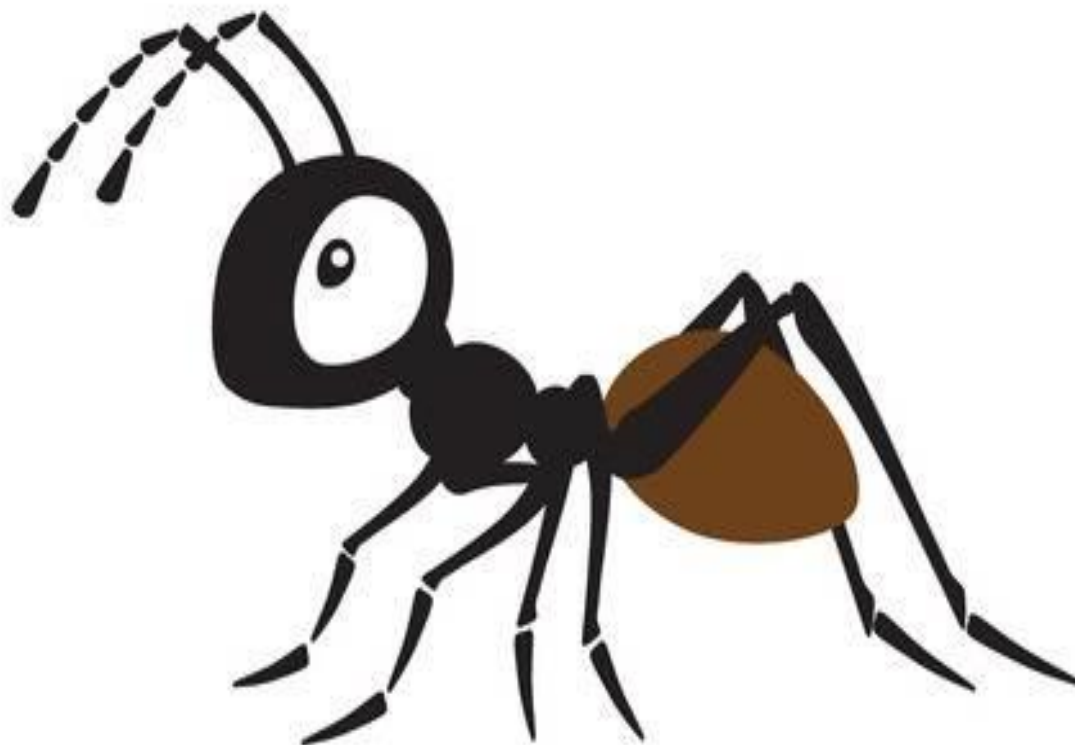
Policz kropki na biedronce i zaznacz prawidłową odpowiedź czerwonym kółeczkiem.

|   |  |   |
|---|--|---|
|    |    |    |
| 6   4   3   | 8   6   7  | 5   4   9   |
|    |    |    |
| 10   9   8  | 3   2   8  | 9   3   6   |
|  |  |  |
| 8   10   6  | 11   10   9  | 2   1   3   |

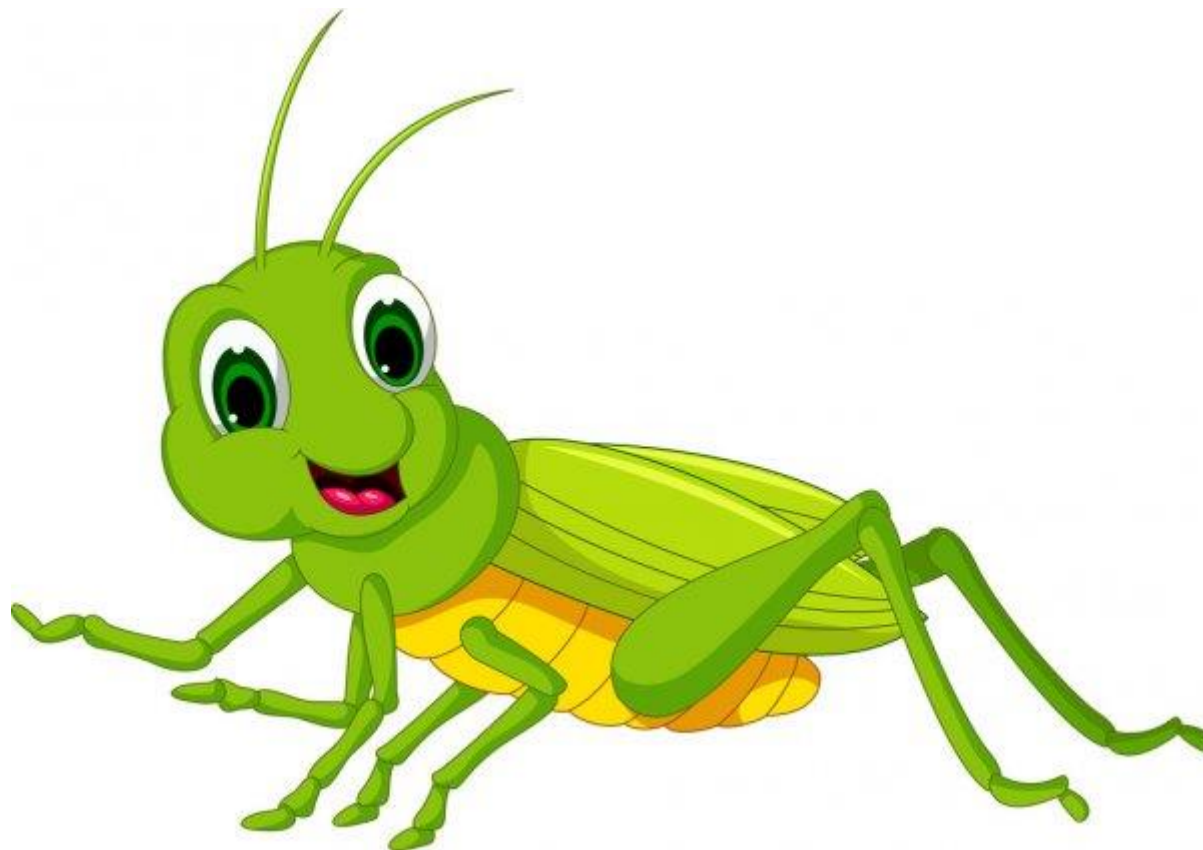
Na łące możemy spotkać ślimaka. Ślimak na swoim grzbiecie nosi muszelkę, która jest jego domem. Gdy wyczuwa niebezpieczeństwo chowa się w swojej skorupie.



Na łące możemy spotkać mrówkę. Mrówki są czarne, szybkie i bardzo małe dlatego trudno je dostrzec. Są bardzo pracowite i mieszkają w mrowisku.



Na łące możemy spotkać pasikonika. Pasikoniki jest zielony i ma długie nogi, dlatego potrafi bardzo wysoko skakać. Wieczorami daje piękne koncerty wśród traw.



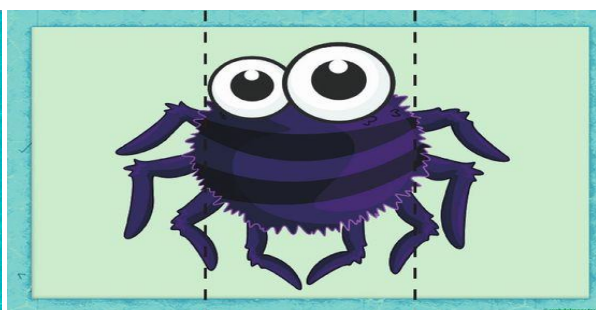
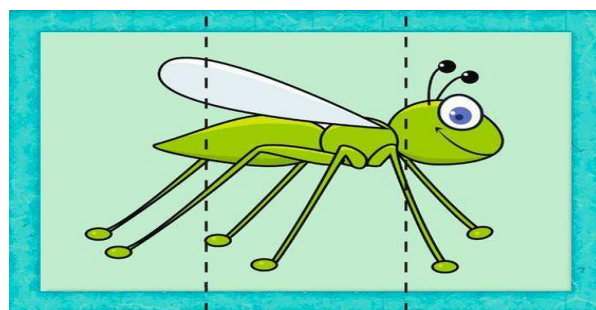
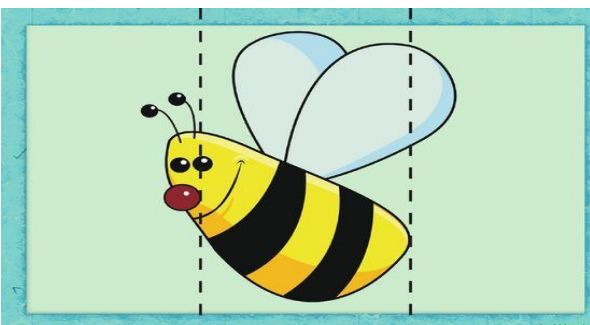
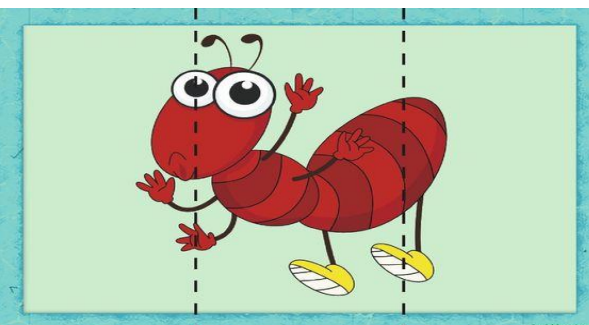
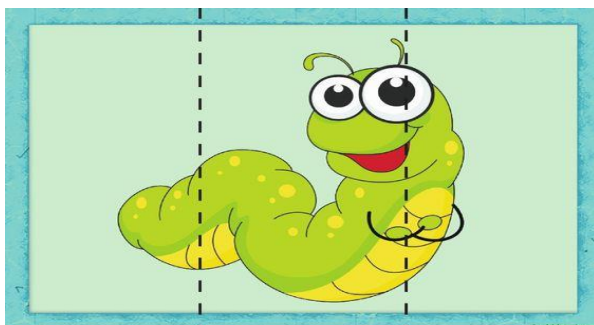
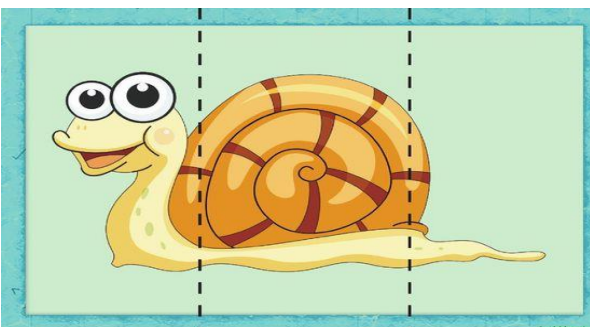
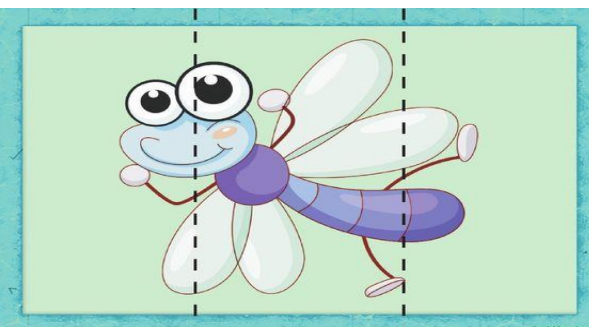
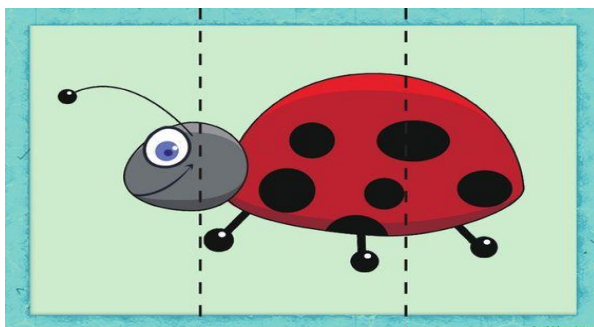
Na łące możemy spotkać pająka. Pająki mają wiele długich nóg. Wśród wysokich traw budują swoje sieci, by złapać w nie muchy.



Porównaj dwa obrazki i znajdź różnicę między nimi.



Wytnij każdy obrazek wzdłuż wyznaczonych linii, pomieszaj i spróbuj ułożyć puzzle.







**Drogie dzieci 26 maja obchodzimy Dzień Mamy.**



Zastanówcie się za co podziwiacie i kochacie Swoje Mamy zamalowując serduszka **czerwoną kredką**.



Wykonaj laurkę dla Swojej Mamy. Możesz w środku coś narysować bądź wkleić swoje zdjęcie z mamą.

Kocham Cię  
Mamo

