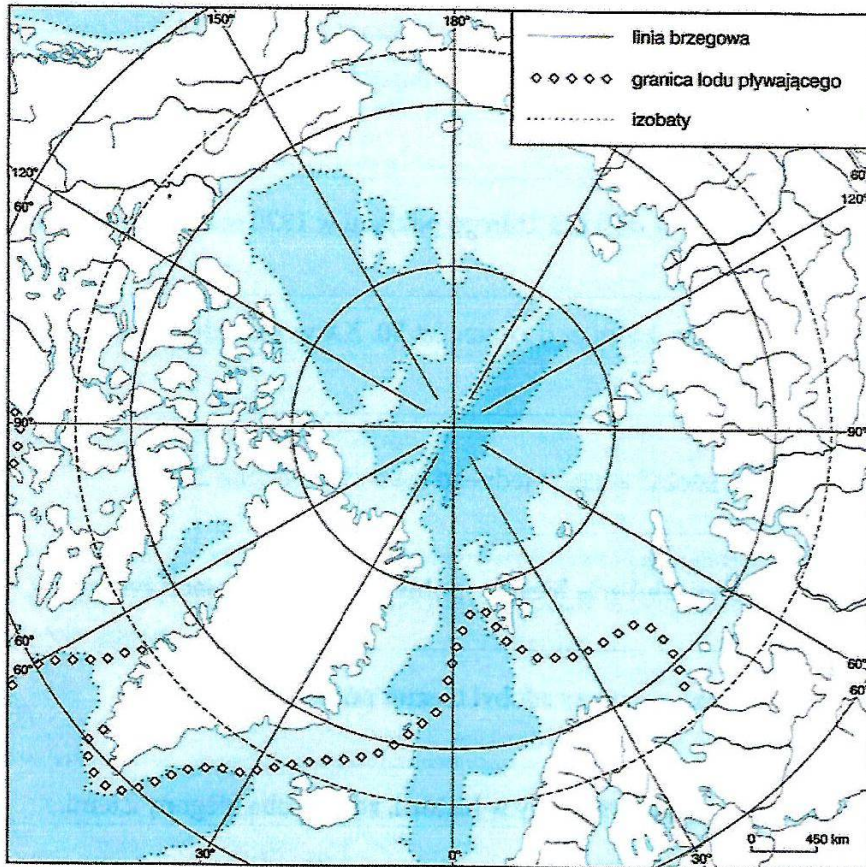


*W tym tygodniu, widzimy się już ostatni raz przed wakacjami.
Mam nadzieję, że dorównywałeś mi kroku podczas tego zdalnego nauczania.
Chciałabym, żebyś dzisiaj ostatni raz usiadł do mapy obszarów okołobiegunowych.*

SPRAWDŹ SIĘ – ARKTYKA I ANTARKTYKA

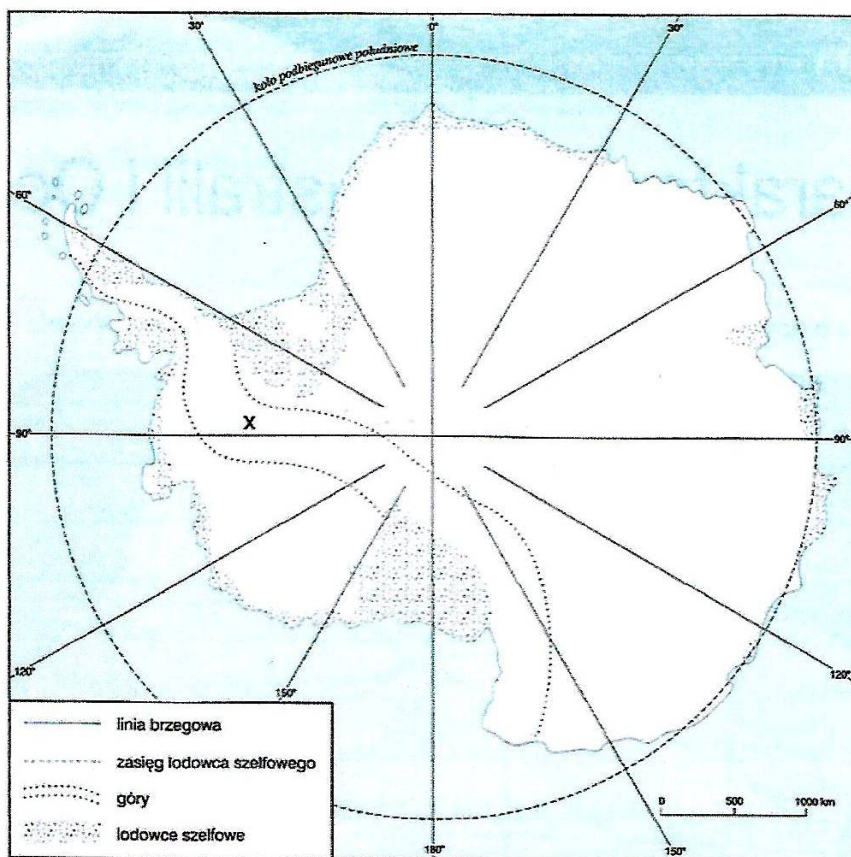
22.06.2020r.



Zaznacz, który kontynent jest Arktyką, a który Antarktyką.

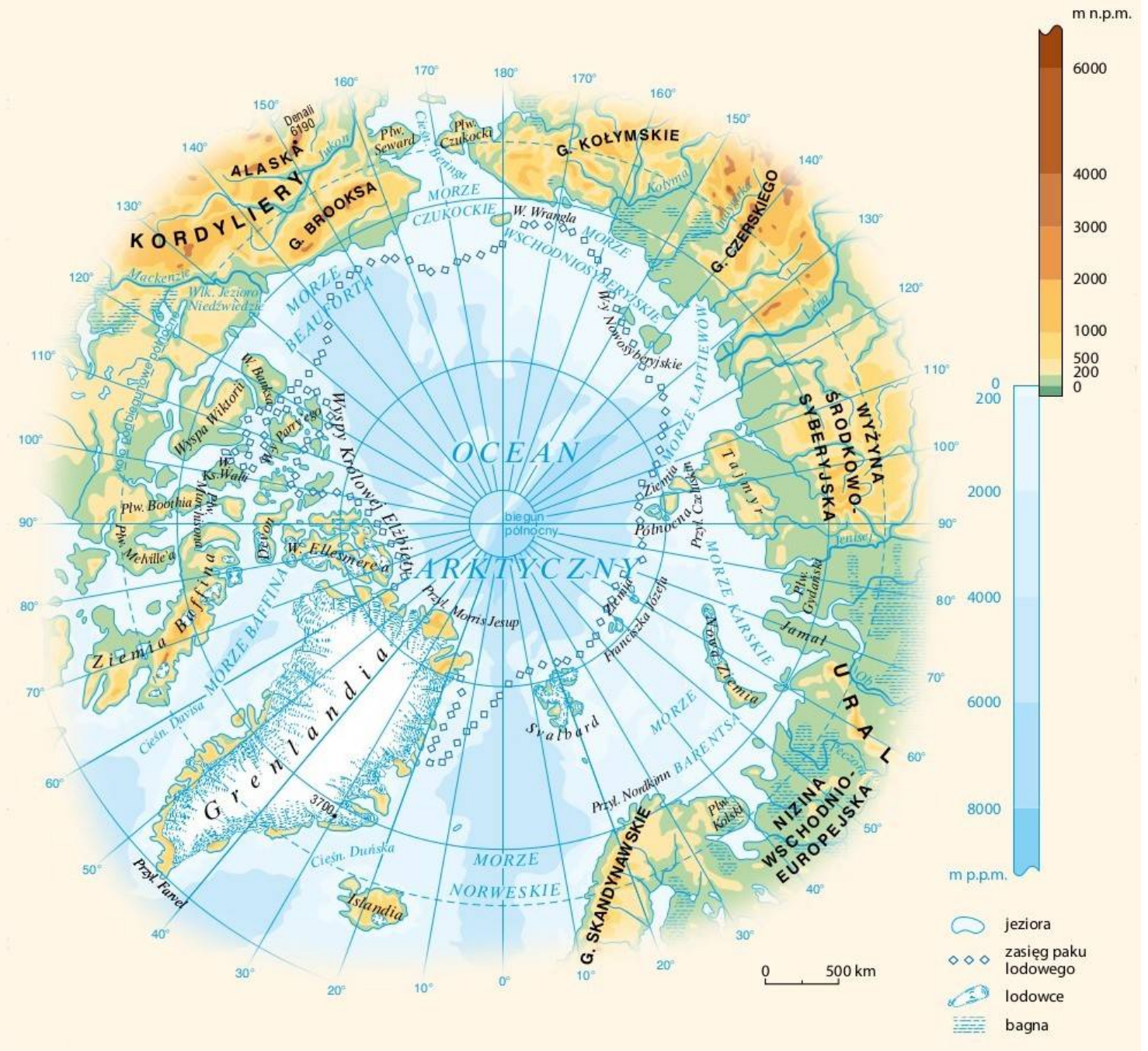
Następnie, zaznacz na mapach konturowych obiekty geograficzne:

- Ocean Arktyczny,
- Morze Weddella,
- Morze Beauforta,
- Lodowiec Szelfowy Ronne,
- Morze Czukockie,
- Masyw Vinsona,
- Grenlandia,
- Morze Łaptiewów,
- Lodowiec Szelfowy Rossa,
- Morze Barentsa,
- Morze Amundsena,
- Morze Grenlandzkie,
- Morze Łazariewa,
- Morze Karskie.

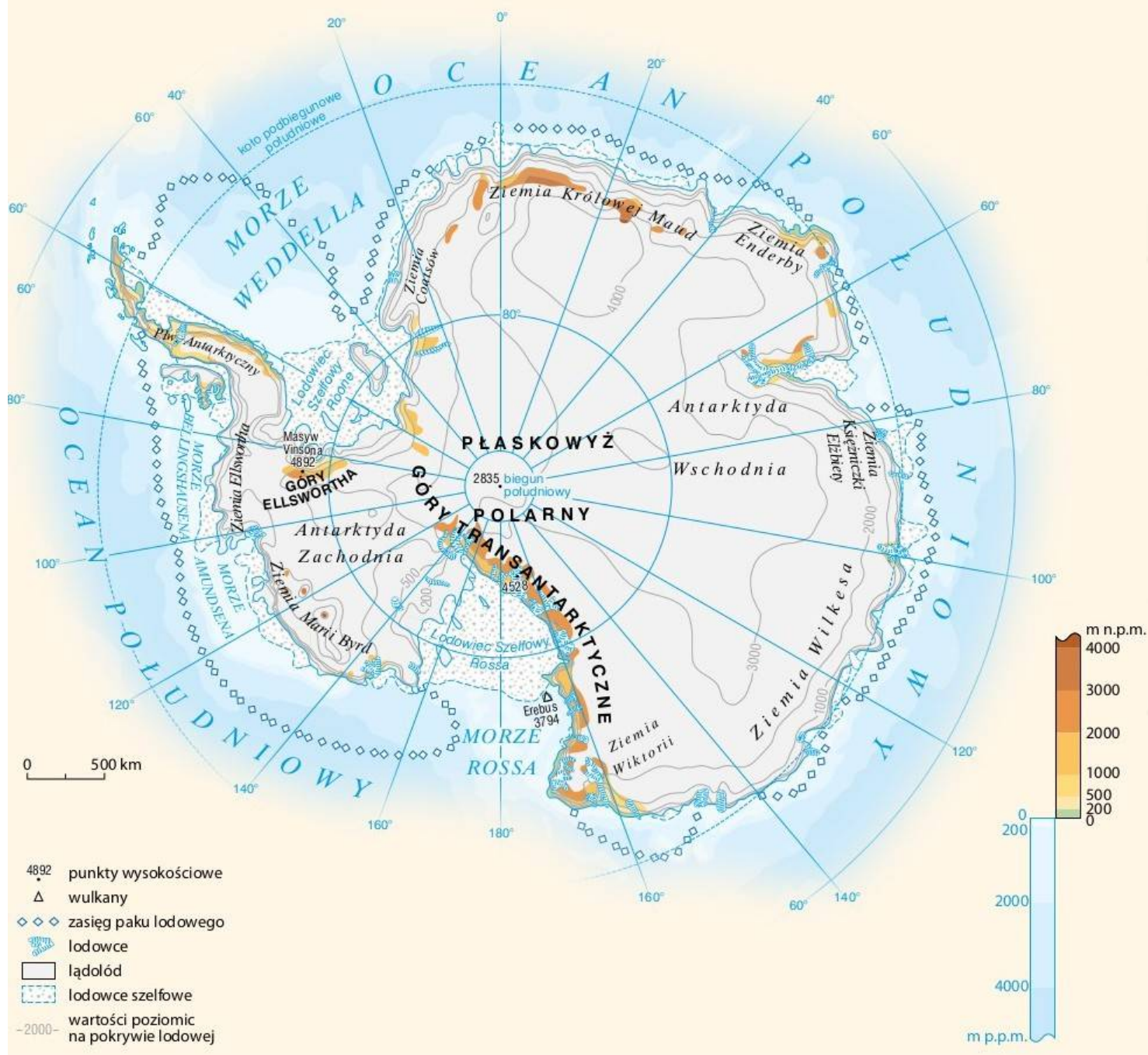


Na następnych stronach, poniżej znajdziesz mapy fizyczne.

Mapa ogólnogeograficzna



Mapa ogólnogeograficzna



Życzę Ci radosnych i zdrowych wakacji. ☺

Zrealizuj wszystkie cele i plany związane z Twoją dalszą nauką.

Mocno trzymam za Ciebie kciuki!

Ewa Szkólnik