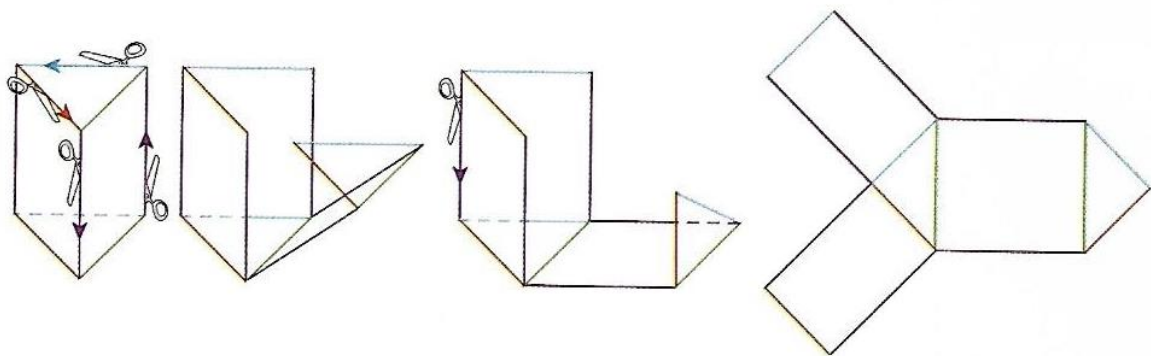


TEMAT: SIATKI GRANIASTOSŁUPÓW

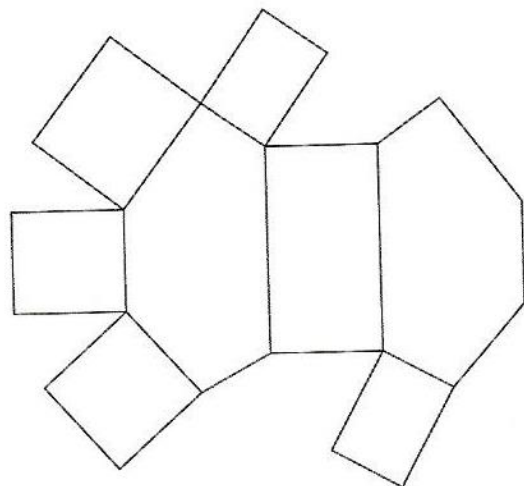
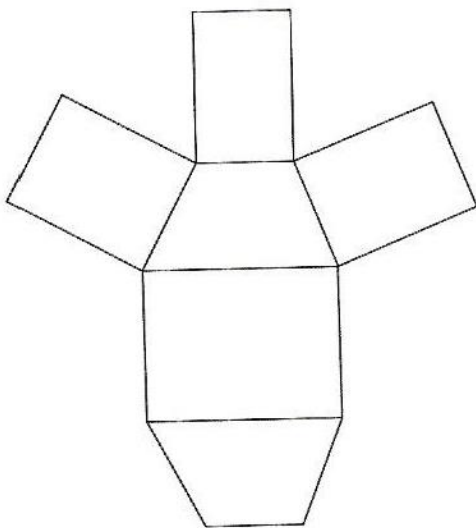
Siatką graniastosłupa jest figura płaska, z której można złożyć model graniastosłupa.

Aby sprawdzić, jak wygląda siatka graniastosłupa prostego, wystarczy przeciąć model graniastosłupa wzdłuż krawędzi jednej podstawy i krawędzi bocznych – rysunek poniżej.



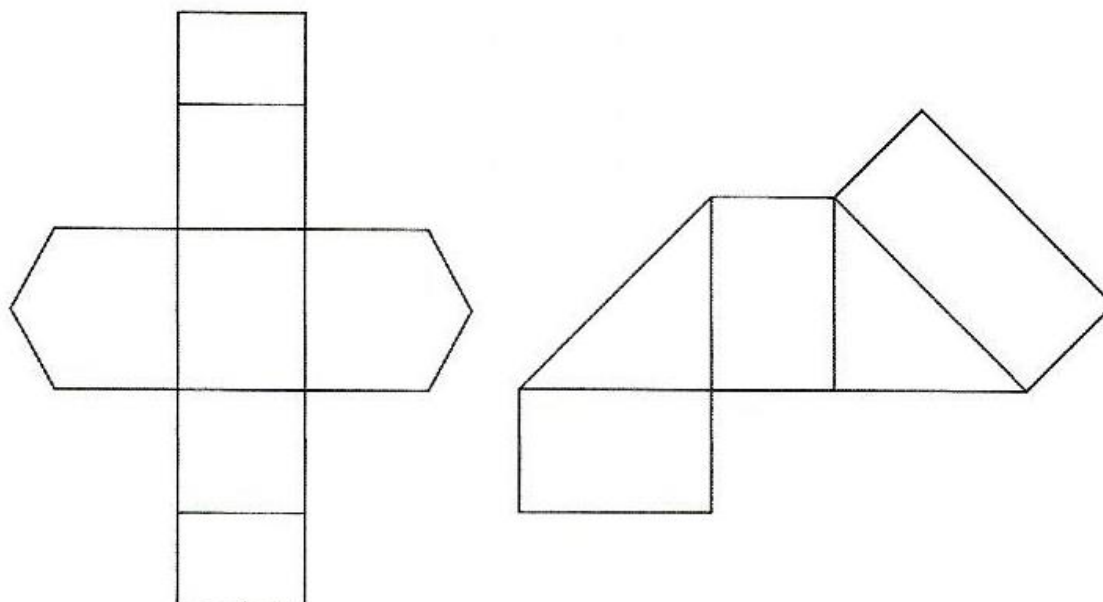
Zadanie 1.

Na poniższych siatkach zamaluj kolorem zielonym podstawy, a niebieskim ściany boczne graniastosłupów.



Zadanie 2.

Na poniższych siatkach graniastosłupów zaznacz jednakowym kolorem krawędzie równej długości.



Zadanie 3.

Które z poniższych siatek są siatkami graniastosłupów? Siatki graniastosłupów otocz pętlą.

