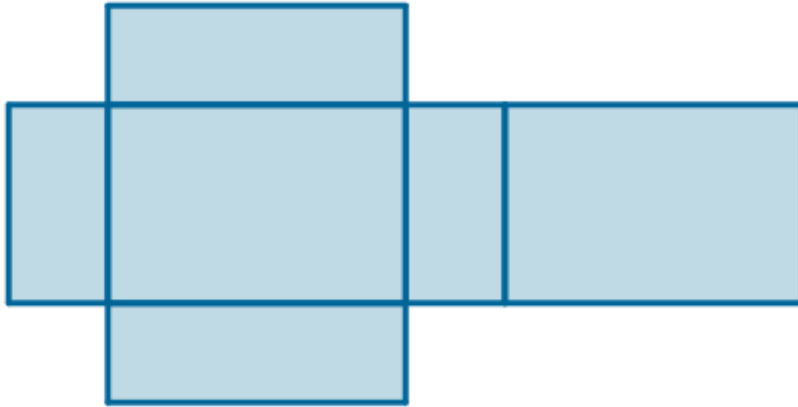


# TEMAT: SIATKI PROSTOPADŁOŚCIANÓW

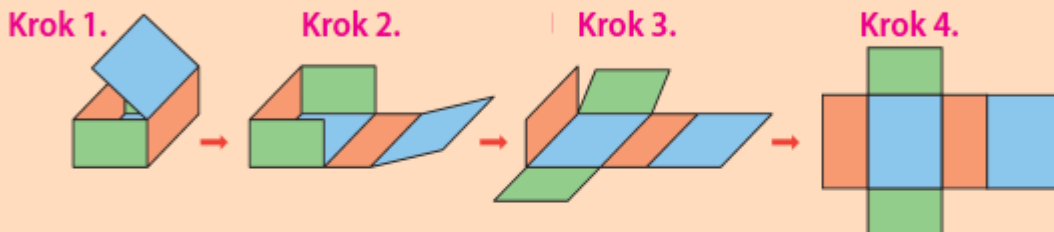
Siatką prostopadłościanu jest figura płaska, z której można złożyć model prostopadłościanu. Siatka prostopadłościanu składa się z trzech par jednakowych prostokątów.



Siatka prostopadłościanu to jest "rozklejenie" wszystkich ścian tej bryły tak aby wszystkie powierzchnie były w jednej płaszczyźnie.

## ZAPAMIĘTAJ

Po rozcięciu pudełka w kształcie prostopadłościanu wzdłuż siedmiu krawędzi, otrzymujemy **siatkę prostopadłościanu**.

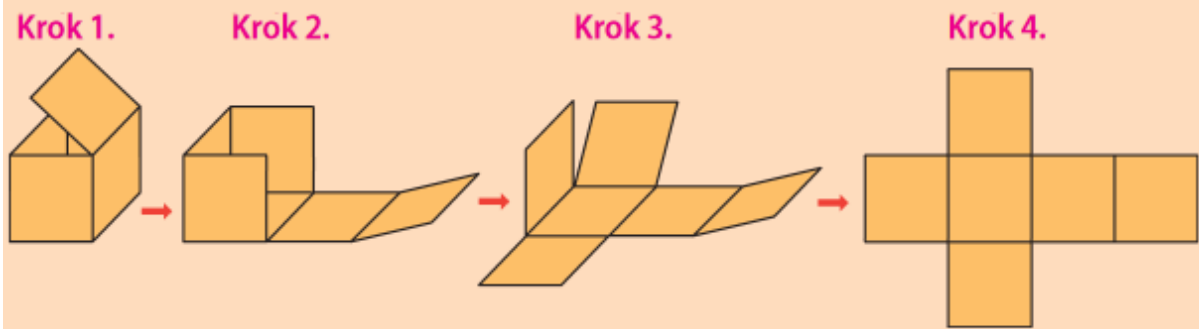


Siatki tego samego prostopadłościanu mogą mieć różne kształty, np:

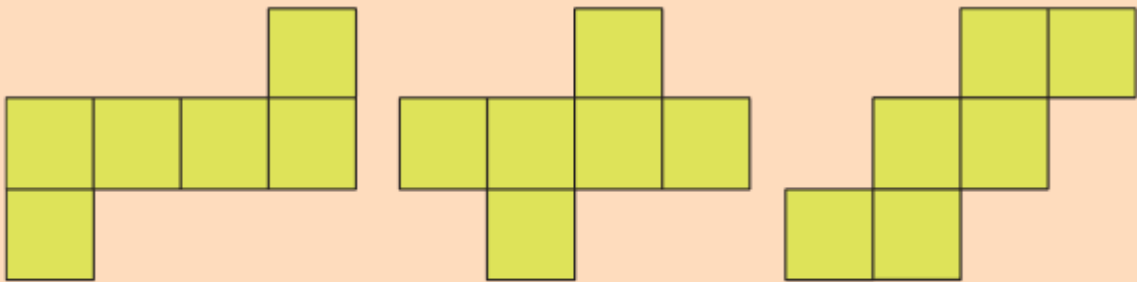


Dorysowane do każdej siatki szare „zakładki” służą do sklejania sąsiednich ścian prostopadłościanu.

Każda siatka sześcianu składa się z sześciu jednakowych kwadratów.



Siatki tego samego sześcianu mogą mieć różne kształty, np.:



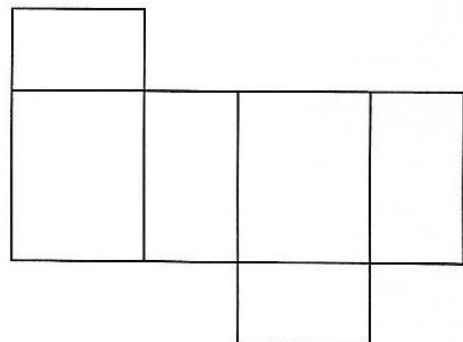
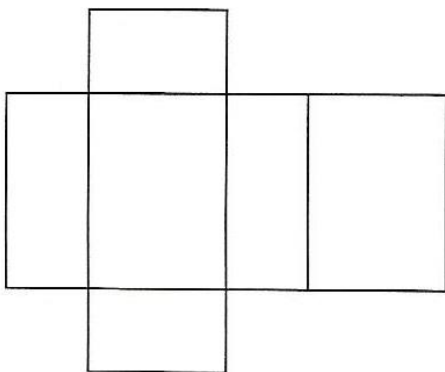
Kształt siatki zależy od wyboru krawędzi, wzdłuż których chcemy rozciąć ten sześcian.

**Aby lepiej zrozumieć temat zachęcam do obejrzenia filmików:**

1. Co to jest siatka prostopadłościanu? - <https://youtu.be/6WBQAXB6ZAw>
2. Jak narysować siatkę prostopadłościanu? <https://youtu.be/CjEV0wfi5Ng>
3. jak skleić sześcian z papieru? - <https://youtu.be/eEMwQc758yE>

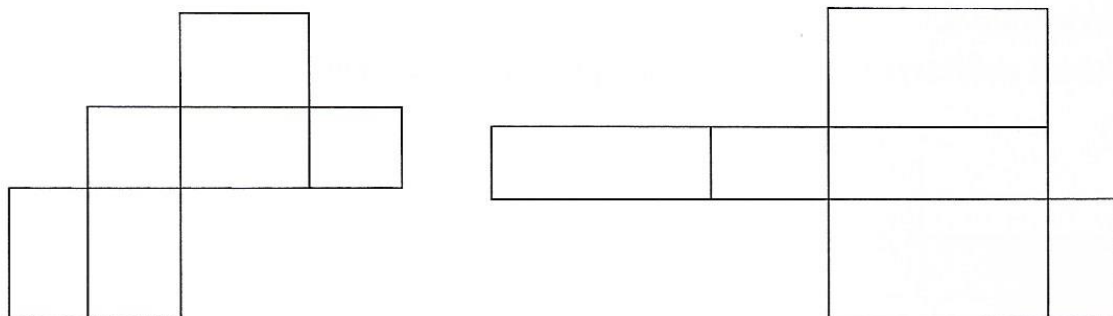
### Zadanie 1

Naponiższych siatkach prostopadłościanów zaznacz jednakowym kolorem krawędzie równej długości.



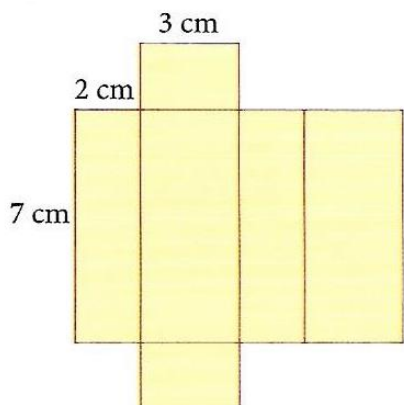
**Zadanie 2.**

Zamaluj jednakowym kolorem ściany, które są identycznymi prostokątami.



**Zadanie 3.**

Na podstawie poniższej siatki prostopadłościanu oblicz sumę długości krawędzi brył.



.....

.....

.....