

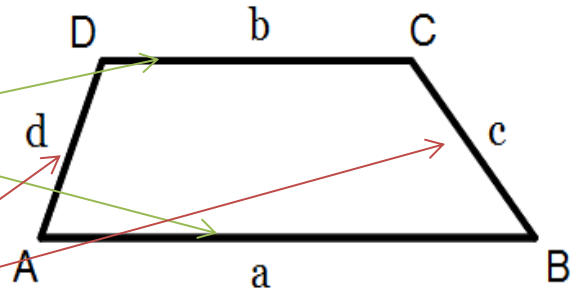
TEMAT: POLE TRAPEZU.

Linki do tematu : <https://youtu.be/9n8pZzbHs54>
<https://youtu.be/V1VCKTWKJTE>

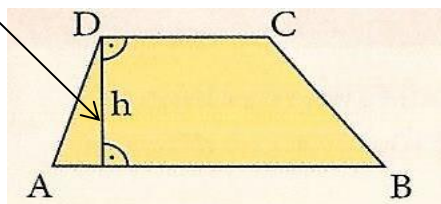
Trapez jest to czworokąt, który ma przynajmniej jedną parę boków równoległych.

Boki te nazywamy **podstawami trapezu**.

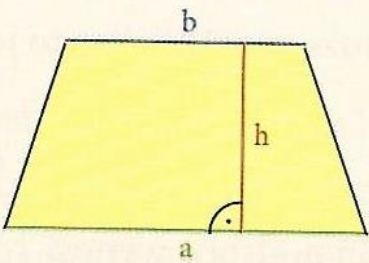
Pozostałe dwa boki nazywane są **ramionami trapezu**.



Odcinek łączący podstawy trapezu pod kątem prostym nazywamy **wysokością trapezu h**



Aby obliczyć pole trapezu korzystamy ze wzoru:


$$P = \frac{(a + b) \cdot h}{2}$$

a, b — długości podstaw trapezu,
 h — długość wysokości trapezu.

A więc aby obliczyć pole trapezu, należy dodać długości jego podstaw i pomnożyć je przez długość wysokości?



I pamiętać, że trzeba jeszcze wynik podzielić przez dwa!

