

Moi drodzy uczniowie z klasy szóstej,

na kolejnych stronach znajdują się tematy lekcji do opracowania dla Was

w terminie: **15.04-17.04.2020r.:**

1. Figury osiowosymetryczne
2. Figury osiowosymetryczne – zadania.
3. Rozwijanie zainteresowań matematycznych.

Quiz matematyczny – utrwalamy obliczanie pól figur.

Zadania możecie wykonywać w zeszycie i odsyłać w formie skanów lub zdjęć do końca danego tygodnia na adres sp17soswpt@gmail.com

Bardzo ważne!

Prace nadsyłane na e-mail sp17soswpt@gmail.com

powinny w nazwie powinny zawierać: **nazwisko, klasę i przedmiot.**

Bardzo proszę o odesłanie rozwiązanych zadań do piątku (17.04)

Gdybyście mieli jakieś trudności lub pytania możecie się ze mną kontaktować za pomocą w/w maila lub za pośrednictwem Pani Karoliny.

Pozdrawiam Was bardzo serdecznie!

Temat: Figury osiowosymetryczne.

Na początek, uważnie obejrzyj film:

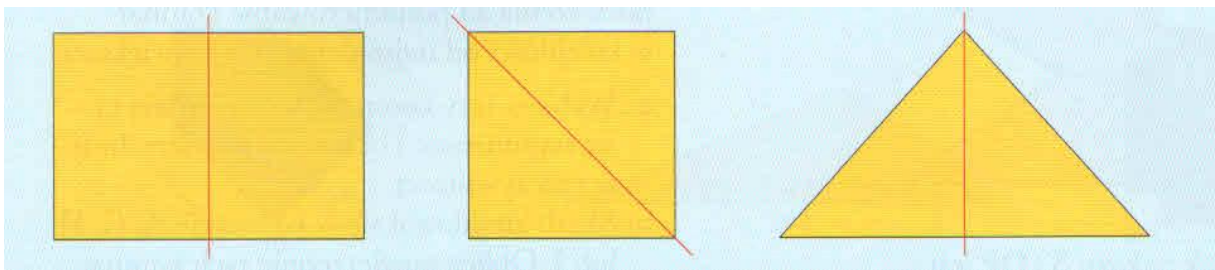
<https://pistacja.tv/film/mat00493-figury-osiowosymetryczne?playlist=424>

Zapamiętaj!

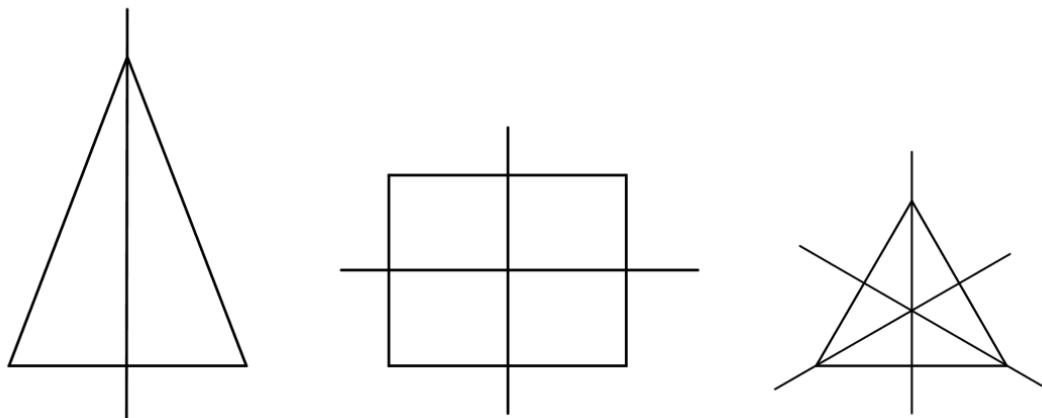
Figury osiowosymetryczne to takie, które można podzielić na pół w taki sposób, że połówki po złożeniu nakładają się na siebie.

Oś symetrii to prosta, która dzieli figurę na pół.

np.:



Istnieją figury osiowosymetryczne, które mają więcej, niż jedną oś symetrii, np.:

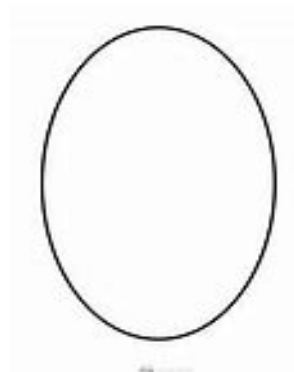
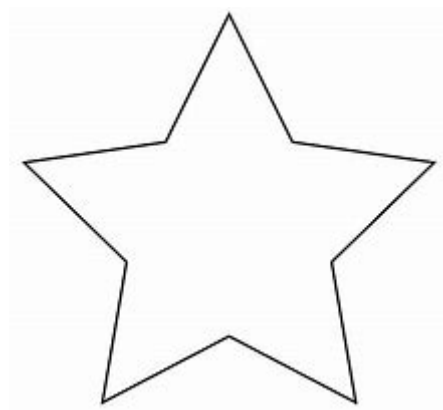


Figury osiowosymetryczne można również zauważyć w otaczającym nas świecie – w przyrodzie, budownictwie oraz sztuce.



Zadanie 1. Przerysuj figury do zeszytu i narysuj ich osie symetrii.

Ile osi symetrii ma każda z figur. Podpisz pod rysunkiem. **Odeślij rozwiązanie.**



Zadanie 2. Ile widzisz osi symetrii, podpisz pod każdym rysunkiem.



A



B



C



D



E



F

Temat: Figury osiowosymetryczne – zadania.

Zadanie 1.

Które z drukowanych wielkich liter polskiego alfabetu mają oś symetrii.

Przepisz litery do zeszytu. Narysuj osie symetrii liter. (odeślij rozwiązanie zadania)

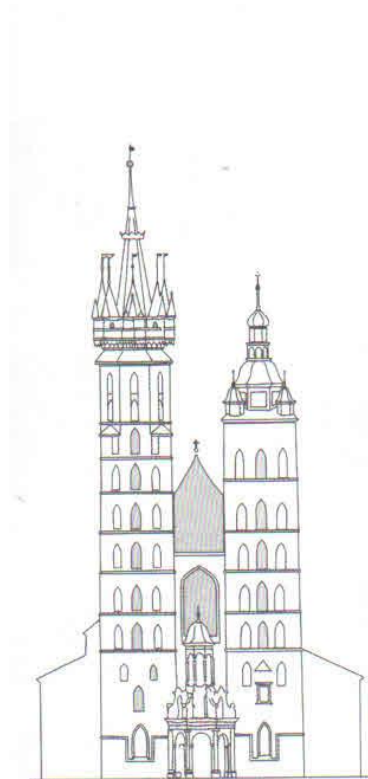
A G R M V O L P H

Zadanie 2.

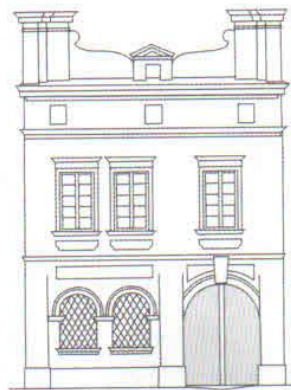
Która z przedstawionych budowli ma oś symetrii. Zaznacz tę oś na rysunku.

Jeżeli nie możesz wydrukować rysunku uzupełnij tabelkę poniżej.

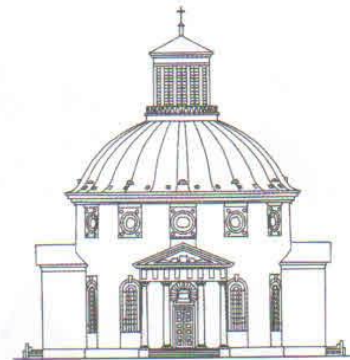
Zaznacz T jeśli budowla ma oś symetrii lub N jeśli budowla nie ma osi symetrii.



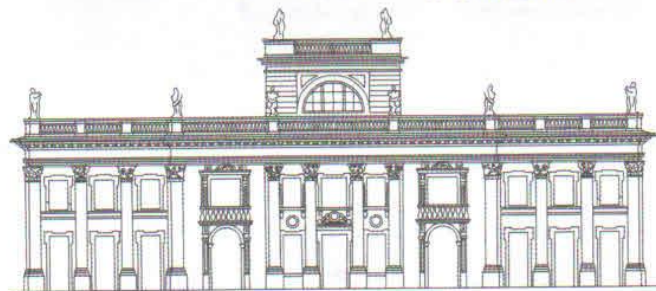
Kościół Mariacki w Krakowie



Kamienica w Zamościu



Kościół Ewangelicki w Warszawie



Pałac w Łazienkach w Warszawie

Kamienica w Zamościu	T	N
Kościół Ewangelicki w Warszawie	T	N
Kościół Mariacki w Krakowie	T	N
Pałac w Łazienkach w Warszawie	T	N

Rozwijanie zainteresowań matematycznych. (piątek 17.04)

Quiz matematyczny – sprawdź, czy potrafisz?

Czy już potrafisz obliczać pola figur? Warto jeszcze poćwiczyć. Poniżej masz linki do prostych ćwiczeń z obliczania pola kwadratu i prostokąta. Powodzenia!

<https://szaloniczby.pl/oblicz-pole-kwadratu/>

<https://szaloniczby.pl/oblicz-pole-prostokata/>