

Przypominam Ci, że powinieneś systematycznie odwiedzać stronę naszego ośrodka:
<http://www.sosw.piotrkow.pl/ucze-sie-w-domu-t176/szkola-podstawowa-nr-17-t178>

Każdy temat (zwłaszcza z geografii), zawiera kartę pracy **SPRAWDŹ SIĘ!**
 Po zapoznaniu się z tematem lekcji, powinieneś sprawdzić swoją wiedzę, wypełniając w/w kartę.

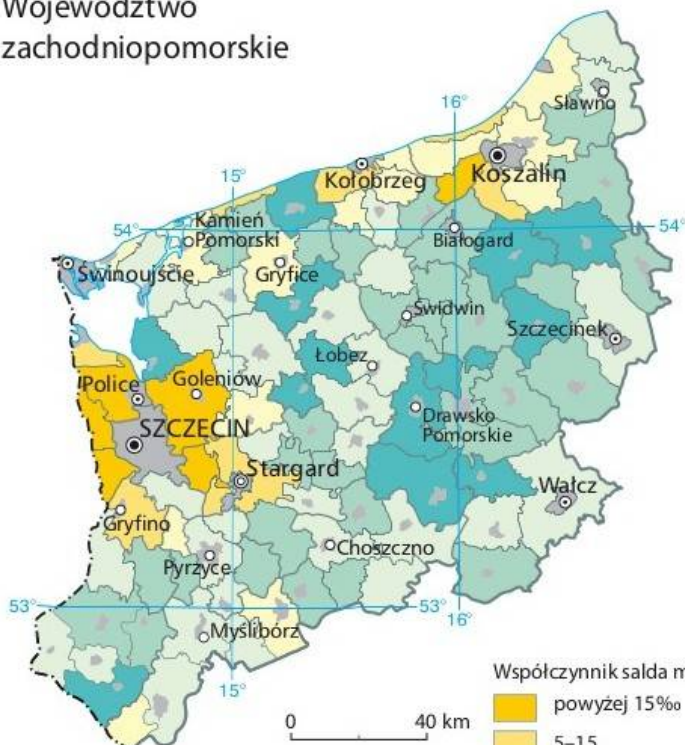
Abym mogła Cię ocenić, musisz ją przesać na adres: sp17soswpt@gmail.com

Nie zapomnij w tytule maila dopisać **imię i nazwisko, klasa 7** oraz **GEOGRAFIA**.

Migracje a zaludnienie i struktura wieku na obszarach wiejskich

Na ostatniej lekcji dowiedziałeś się, że tereny wokół dużych aglomeracji miejskich cieszą się dużą popularnością. I tak jak kiedyś ludzie ze wsi uciekali do miasta w poszukiwaniu pracy, lepszego życia, tak teraz obserwuje się na terenach wiejskich zwiększone osadnictwo. Obszary wiejskie, w okolicach dużych miast, przestały się wyludniać.

Województwo zachodniopomorskie



SZCZECIN miasta wojewódzkie

Miasta z liczbą mieszkańców:

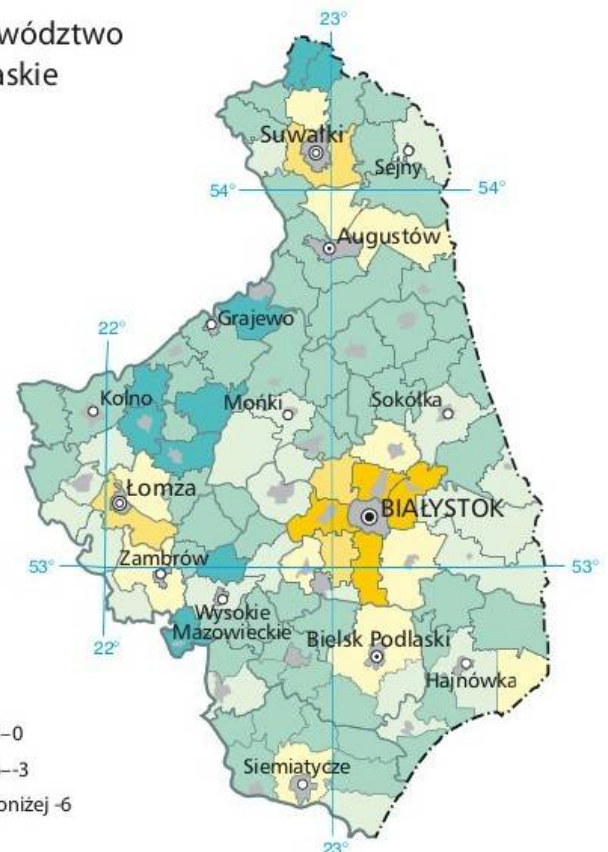
- 100 000–500 000
- ⊙ 50 000–100 000
- 25 000–50 000
- poniżej 25 000

Współczynnik salda migracji*:



- granice województw
- granice powiatów
- granice gmin
- obszary miast

Województwo podlaskie



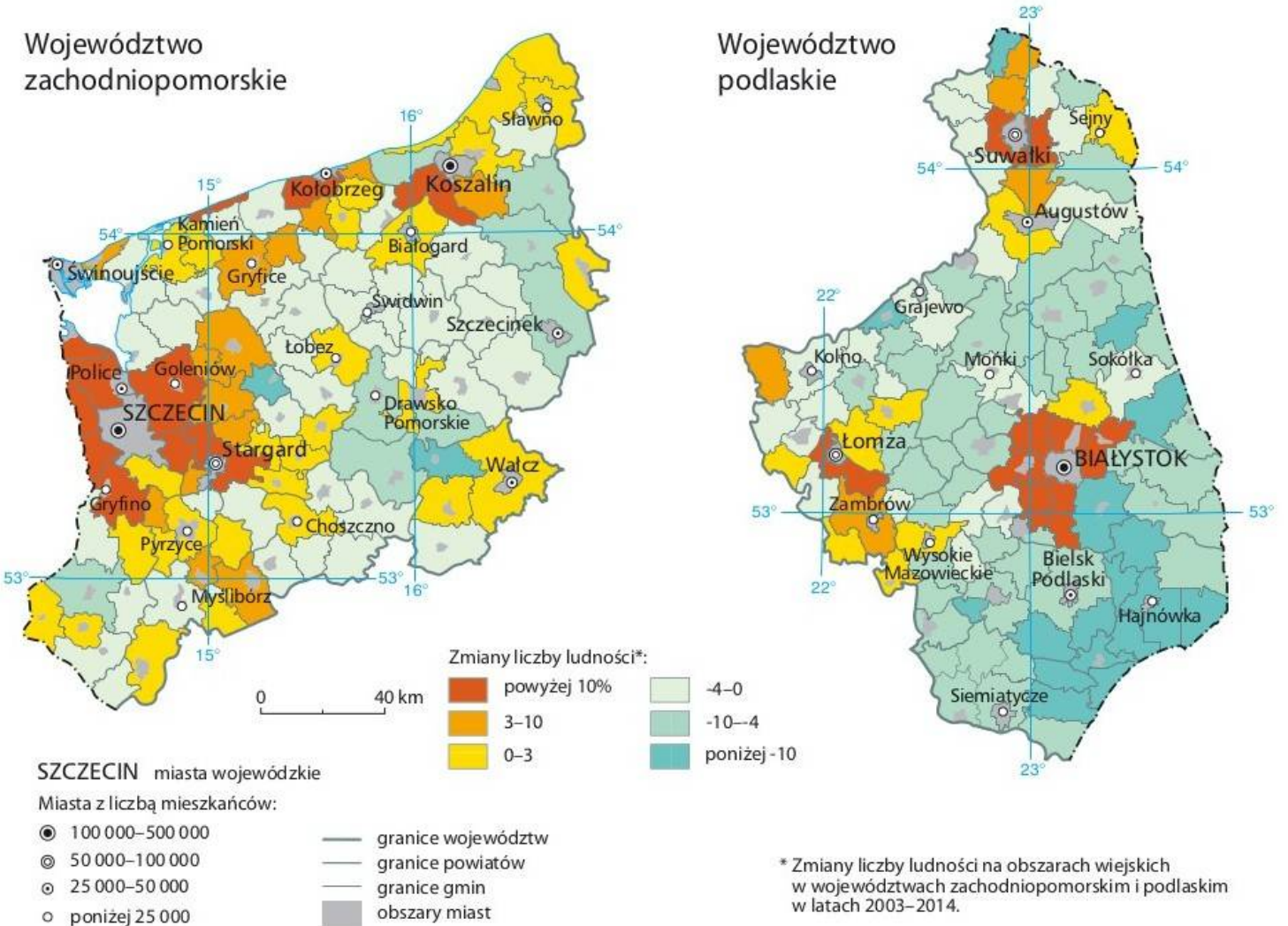
* Średnia wartość współczynnika salda migracji na obszarach wiejskich w województwach zachodniopomorskim i podlaskim z lat 2003–2014.

Np. na obszarach wiejskich znajdujących się w pobliżu takich miast jak Szczecin czy Białystok, osiedla się coraz więcej osób, przede wszystkim bogatsi mieszkańcy miast, którzy rezygnują z życia w zatłoczonych wielkomiejskich centrach.

Większość wsi znacznie oddalonych od głównych ośrodków miejskich wyludnia się.

Najważniejszą przyczyną tego zjawiska są migracje ekonomiczne ich mieszkańców do miast. Znaczna część młodzieży wyjeżdża do miast, aby uczyć się w szkołach średnich lub studiować, a po zakończeniu nauki osiedla się w nich na stałe.

Zmiany w zaludnieniu



Na terenach wiejskich oddalonych od dużych miast saldo migracji od wielu lat jest ujemna. Ponieważ wyjeżdżają głównie ludzie młodzi, społeczeństwa tych wsi się starzeją.

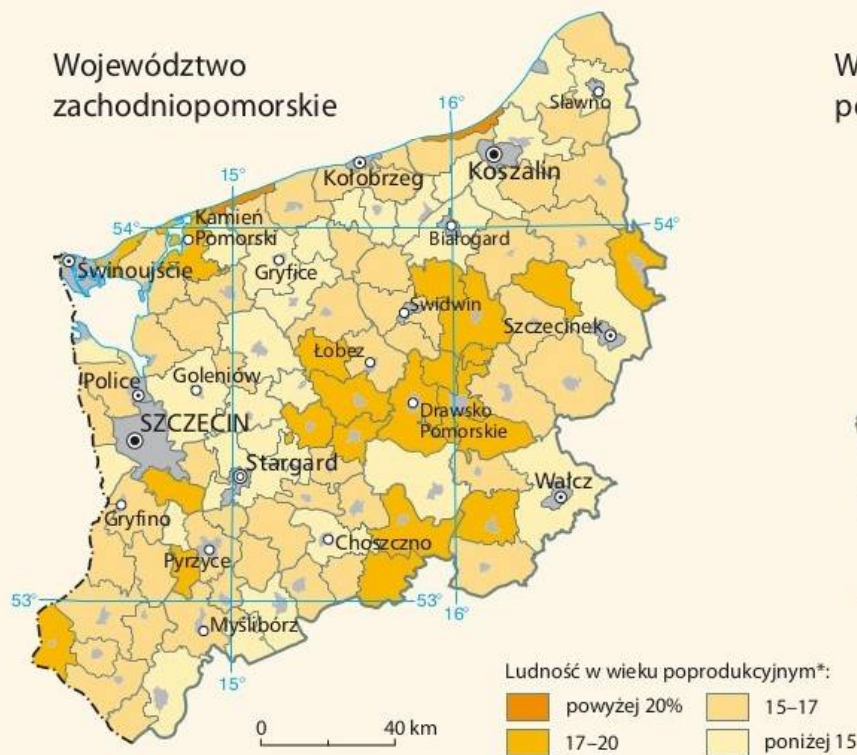
Zupełnie inaczej wygląda sytuacja na terenach wiejskich położonych blisko dużych ośrodków miejskich. Tam przenoszą się z reguły lepiej sytuowane młode osoby z miast. W efekcie odsetek ludności w wieku poprodukcyjnym jest tam niższe niż na obszarach oddalonych od ośrodków miejskich.

■ Starzenie się społeczeństw na obszarach wiejskich

Starzenie się społeczeństw na obszarach wiejskich przybiera dużo większe rozmiary w Podlaskiem niż w Zachodniopomorskiem. W niektórych gminach wiejskich położonych na południu województwa podlaskiego ponad 40% ludności stanowią osoby w wieku poprodukcyjnym. Z kolei w województwie zachodniopomorskim największy udział tej grupy wiekowej występuje w gminach nadmorskich (w Mielnie i Rewalu), a także na obszarach, na których kiedyś funkcjonowały PGR-y, np. w okolicach Drawska Pomorskiego.



Odsetek ludności w wieku poprodukcyjnym w wybranych gminach wiejskich województwa podlaskiego w 2002 i 2015 r.

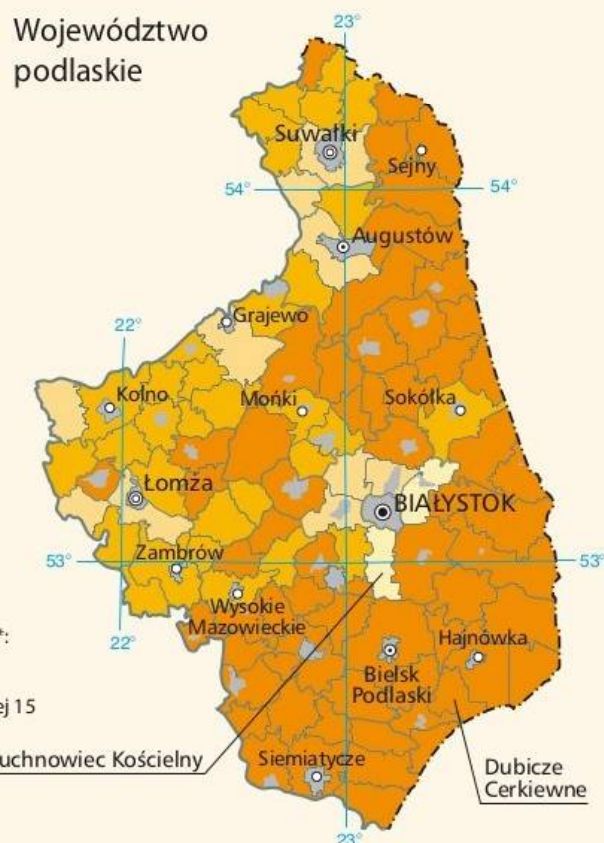


SZCZECIN miasta wojewódzkie

Miasta z liczbą mieszkańców:

- 100 000–500 000
- ◎ 50 000–100 000
- 25 000–50 000
- poniżej 25 000

- granice województw
- granice powiatów
- granice gmin
- obszary miast



* Udział ludności w wieku poprodukcyjnym w ogólnej liczbie ludności na obszarach wiejskich w województwach zachodniopomorskim i podlaskim w 2015 r.

Zapraszam do karty **SPRAWDŹ SIĘ**

Dobrego tygodnia ☺

Ewa Szkólnik