

Temat: Cykl miesięczkowy kobiety.

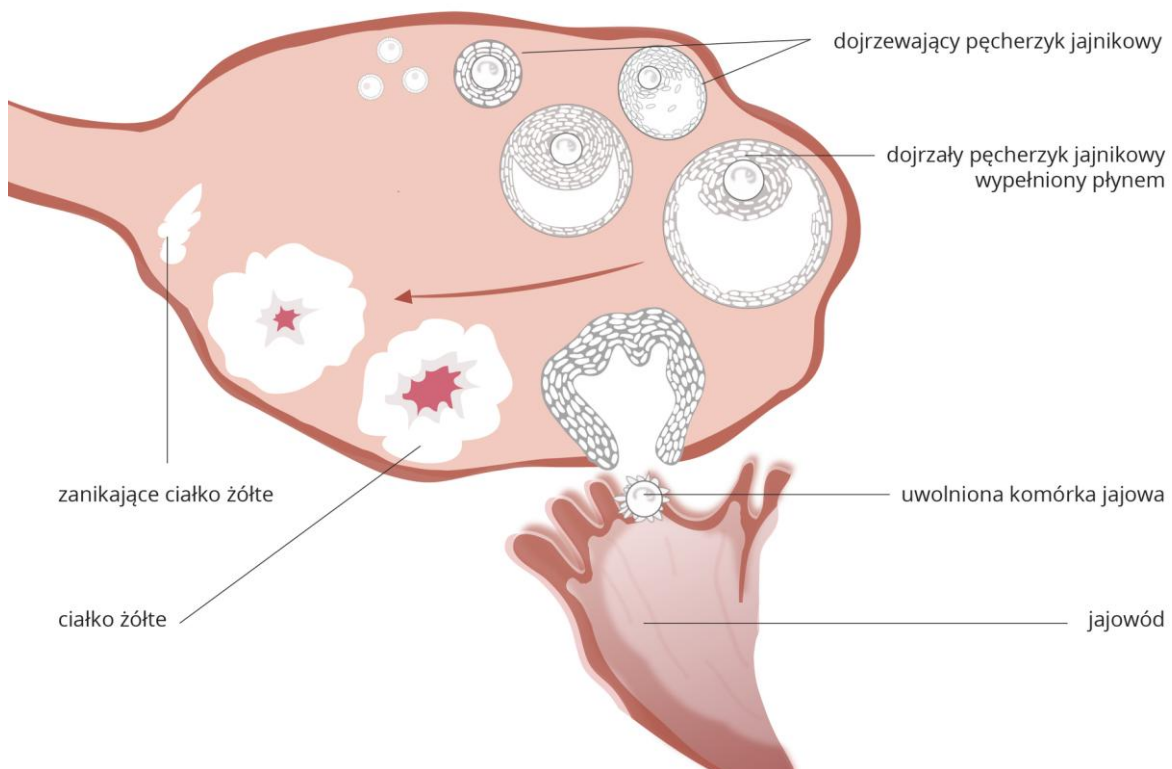
1. **Cykl miesięczkowy** kobiety składa się z określonych faz, kontrolowany jest przez hormony produkowane w przysadce mózgowej i jajnikach.

2. **Cykl miesięczkowy** u kobiety trwa 28 dni, obejmuje zmiany zachodzące w jajniku (dojrzewanie komórki jajowej) oraz w błonie śluzowej macicy.

3. W przebiegu **cyklu miesięczkowego** możemy wyróżnić **3-fazy**:

- Krwawienie miesięczne trwa ok. 4-5 dni
- Dojrzewanie komórki jajowej i odbudowa błony śluzowej macicy
- Pogrubienie błony śluzowej macicy bezpośrednio po jajczkowaniu

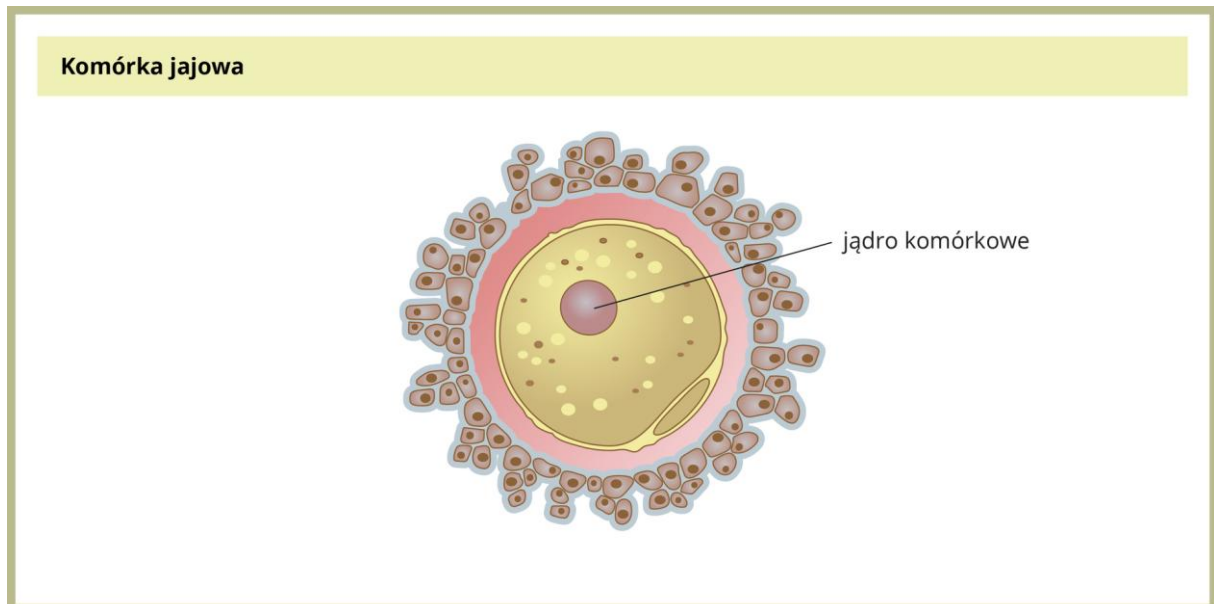
4. Przebieg cyklu płciowego.



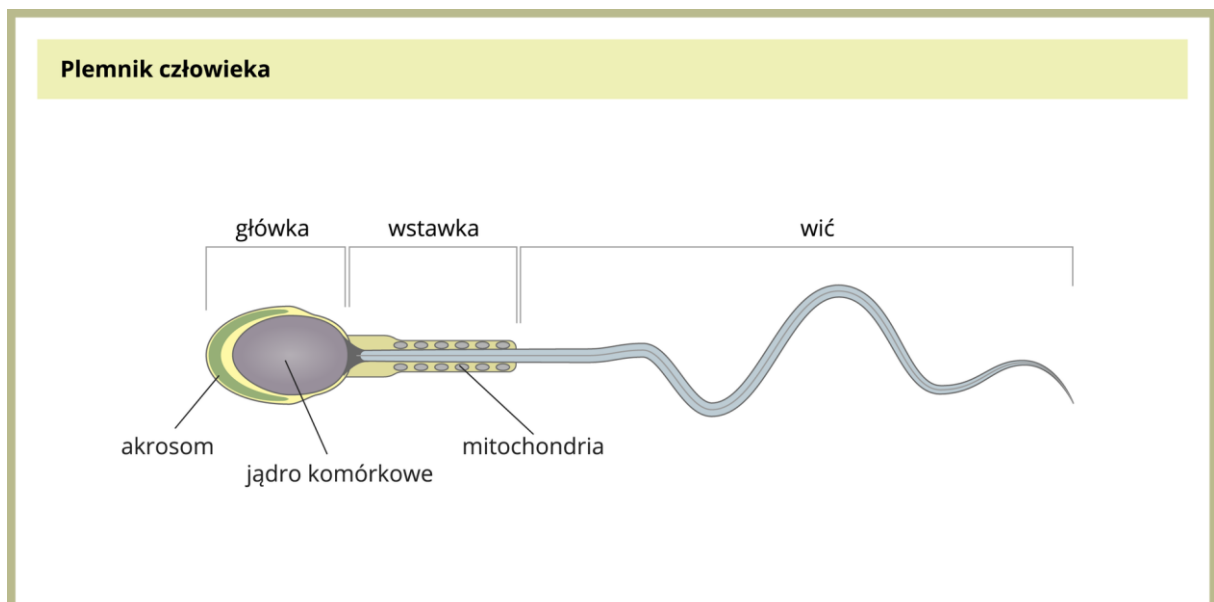
Temat: Zapłodnienie.

1. Budowa komórek płciowych.

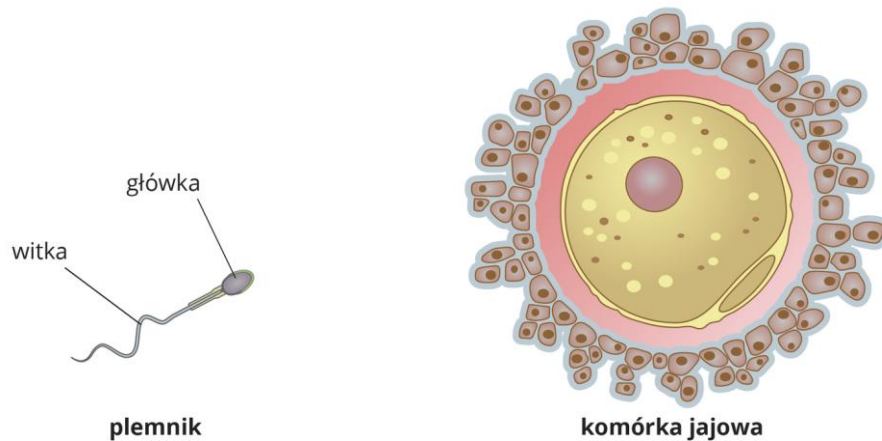
a) Komórka płciowa żeńska- komórka jajowa



b) Komórka płciowa męska- plemnik



2. Komórki rozrodcze różnią się znacznie pod względem budowy, ale również rozmiaru.



3. **Zapłodnienie** to połączenie komórki jajowej żeńskiej z komórką rozrodczą męską plemnikiem; dochodzi do niego w jajowodzie kobiety.

4. **Ustanie krwawienia** miesięczkowego jest pierwszym objawem **ciąży**.

Pr. domowa.

Zapraszam do obejrzenia filmu. <https://www.youtube.com/watch?v=12iadjwyELs>