

SZKIELET I MIĘŚNIE UMOŻLIWIAJĄ RUCH

Szkielet dorosłego człowieka składa się z ponad **200 kości**.

Szkielet stanowi **rusztowanie** ciała i **chroni narządy wewnętrzne**.

W szkielecie wyróżniamy: czaszkę, kręgosłup, klatkę piersiową, kości kończyn górnych i kończyn dolnych.

Kości mają różne kształty:

- kość **krótka**- kości śródreńcza
- kość **płaska**-łopatka
- kość **długa**-kość ramienna
- kość **różnokształtna**-kręgi kręgosłupa

Mięśnie człowieka umożliwiają poruszanie się.

W organizmie człowieka jest ponad **400 mięśni szkieletowych**.

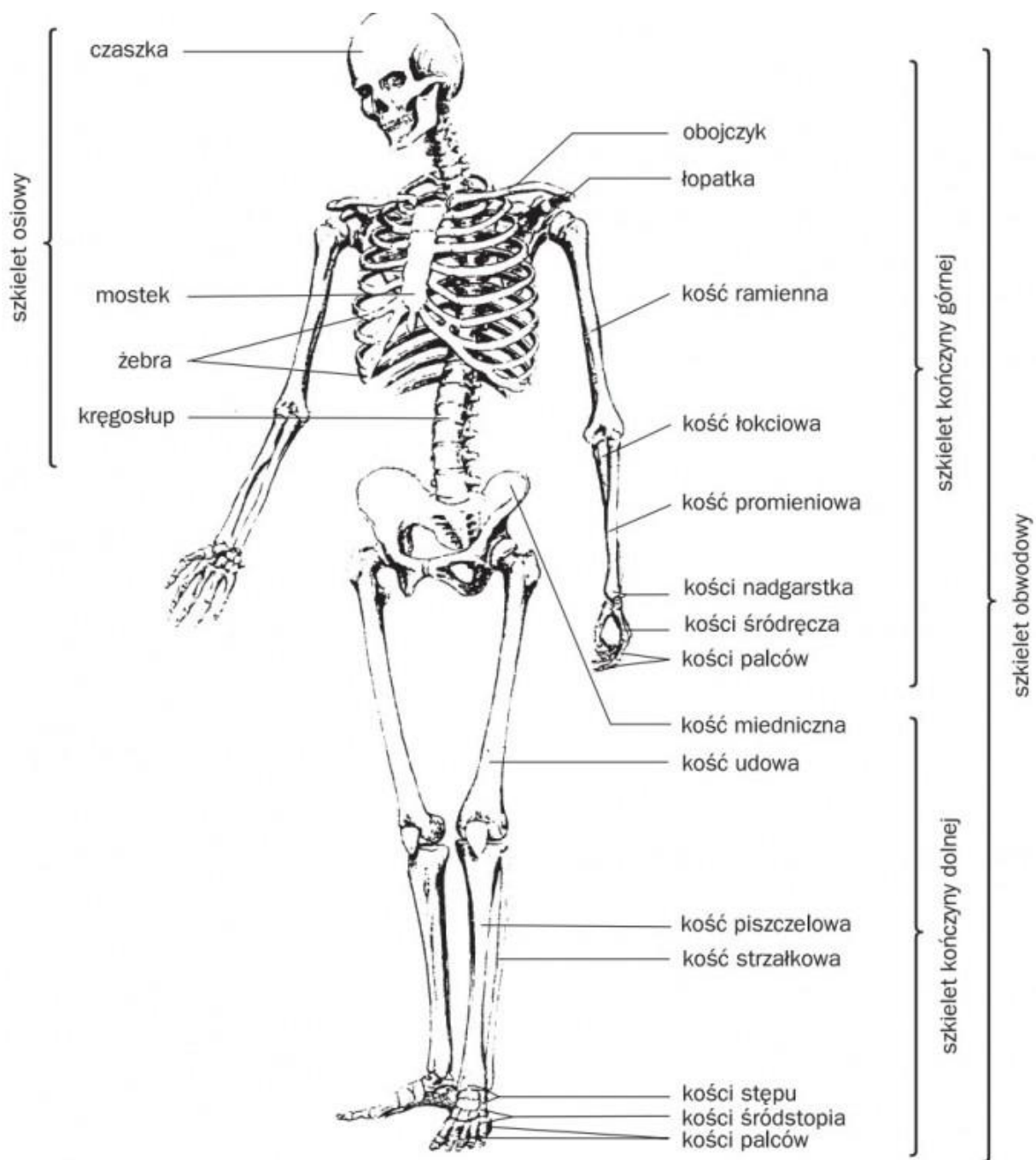
Są one przytwierdzone do kości za pomocą **ścięgien**.

ZAPAMIĘTAJ!

- Ruch różnych części ciała oraz przemieszczanie się są możliwe dzięki pracy układu ruchu.
- Układ ruchu składa się ze szkieletu i mięśni szkieletowych.
- W skład szkieletu wchodzi: czaszka, kręgosłup, klatka piersiowa oraz kości kończyn górnych i dolnych.
- Szkielet jest rusztowaniem ciała, chroni narządy wewnętrzne oraz umożliwia poruszanie.

Praca domowa:

Na poniższej ilustracji przedstawiona jest budowa szkieletu, przyjrzyj się tej budowie i spróbuj odnaleźć poszczególne kości w swoim ciele.



Szkielet człowieka